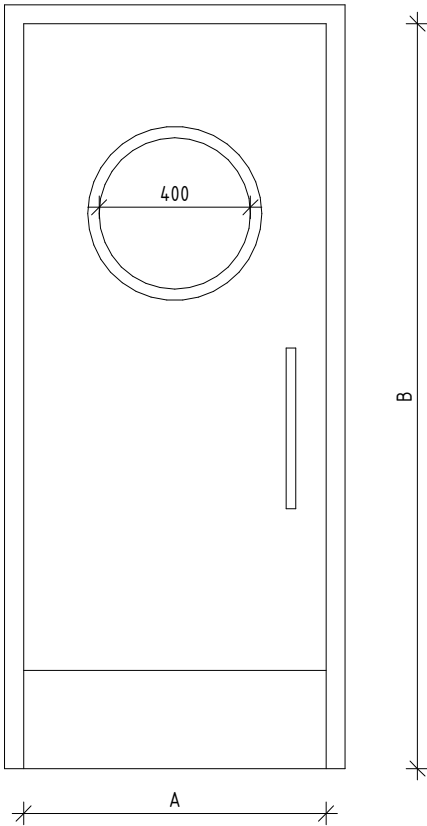


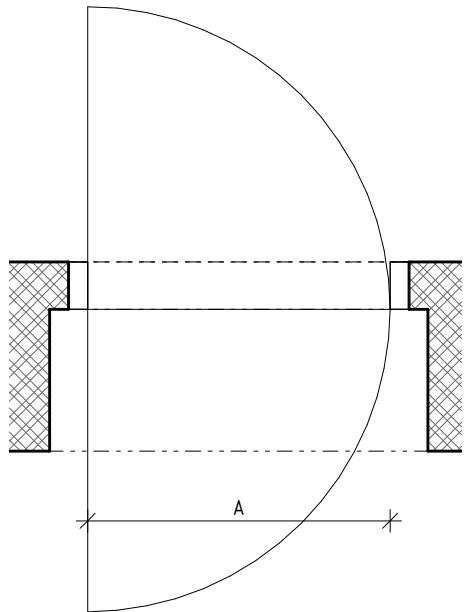
DVEŘE DD01.24

MĚŘÍTKO 1 : 20



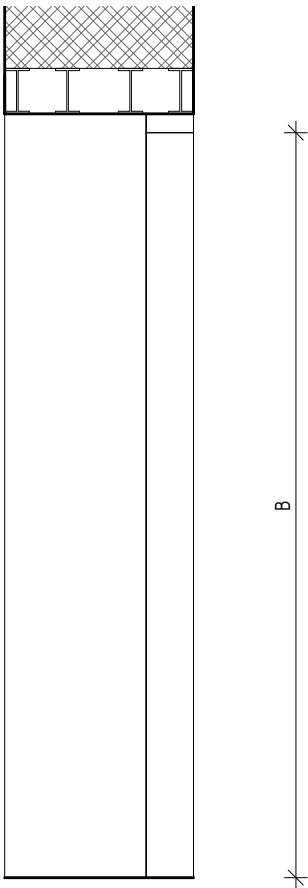
PŮDORYS DD01.24

MĚŘÍTKO 1 : 20



ŘEZ DD01.24

MĚŘÍTKO 1 : 20



POZNÁMKY

- 1. DVEŘNÍ KŘÍDLA BUDE Z OBOU STRAN OPATŘENO OKOPOVÝM PLECHEM.
- 2. BARVA KŘÍDLA A ZÁRUBNĚ: TMAVÉ HNĚDÁ, PŘESNÁ RAL BUDE URČENA V RÁMCI AD A SCHVÁLENA NPÚ.

VEŠKERÉ ROZMĚRY NUTNO PŘED VÝROBOU PŘEMĚŘIT NA STAVBĚ!!!

VÝPIS INTERIÉROVÝCH DVEŘÍ																				
SNIM	NÁZEV	ROZMĚRY [mm]		VZDUCHOVÁ NEPRŮZVUČNOST	POŽÁRNÍ VLASTNOSTI	P/L	NADSVĚTLÍK	KOVÁNÍ	ZÁMEK	MAGNET	BEZPEČNOST	ZÁRUBEŇ	PRÁH	PŘECHODOVÁ LIŠTA	PROSKLENÍ	VĚTRACÍ MŘÍŽKA	PAMÁTKOVĚ CHRÁNĚNÁ KONSTRUKCE	PODLAŽÍ	POČET	POZNÁMKY
		A	B																	
1NP - C																				
DD01.24.192	Kyvné dveře s prosklením.	800	1970	Bez akustického požadavku.	-	L	-	2 x pružinový dveřní pant pro kyvné dveře, 2 x nerezové trubkové madlo vertikální	Neuzamykatelné	-	-	Ocelová falcová	Ne	Ano	Z 1/4 matné prosklení.	Ne	Ne	1NP - C	1	

Souřadnicový systém S-JTSK, Výškový systém Bpv ±0,000 = 259,175 m n. m.

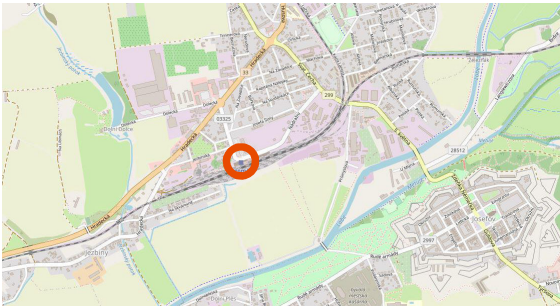
Ministerstvo dopravy
Státní fond dopravní
infastruktury



Jiná ověření:

Paré:

Orientační schéma:





Razítko oprávněné osoby:

Podpis:

Datum:

Revize:	Datum:	Popis:	Kontroloval:
000	20.10.2022	Definitivní odevzdání dokumentace	Ing. Procházka

Stavebník / investor:	Správa železnic, státní organizace	
Adresa:	Dlážděná 1003/7, 110 00 Praha 1	
Zástupce investora:	Stavební správa východ	
Adresa:	Nerudova 773/1, 779 00 Olomouc	

Zhotovitel díla:	Prodín a.s.	
Adresa:	K Vápence 2745, Pardubice 530 02	
Kontakt:	T: +420 466 055 111 E: info@prodin.cz	
Zhotovitel části / objektu:	Prodín a.s.	
Adresa:	K Vápence 2745, Pardubice 530 02	
Kontakt:	T: +420 466 055 111 E: info@prodin.cz	
Hlavní projektant (HIP):	Ing. M. Procházka, Bc. J. Oplíštil	Specialista: Ing. Michal Procházka

Název stavby / akce:	Rekonstrukce výpravní budovy v žst. Jaroměř	Označení investora:	S621700087
		Zakázka:	3111/21/087
Název části:	Pozemní objekty budov	Označení části:	D.2.2.1
Název objektu / dílčí části:	Výpravní budova v žst. Jaroměř Architektonicko stavební řešení	Číslo objektu / komplexu:	SO 77-71-01.01
Název přílohy: Název dílčí části přílohy:	DVEŘE DD01.24	Číslo přílohy:	6 .[025]
Odpovědný projektant: Ing. Michal Procházka	Zpracovatel přílohy: Bc. Jakub Oplíštil	Měřítka: Formáty:	1:20 3xA4
Kraj: Královéhradecký	Katastrální území: Jaroměř [657336]	TUDU: 1601 D1	
S-kód:		Stupeň dokumentace:	Část:
S 6 2 1 7 0 0 0 8 7		- D U S P -	D 2 2 0 1
		Objekt:	Příloha:
		- S 0 7 7 7 1 0 1	- 0 1 - 6 - 0 2 5 - 0 0 0
		Revize:	